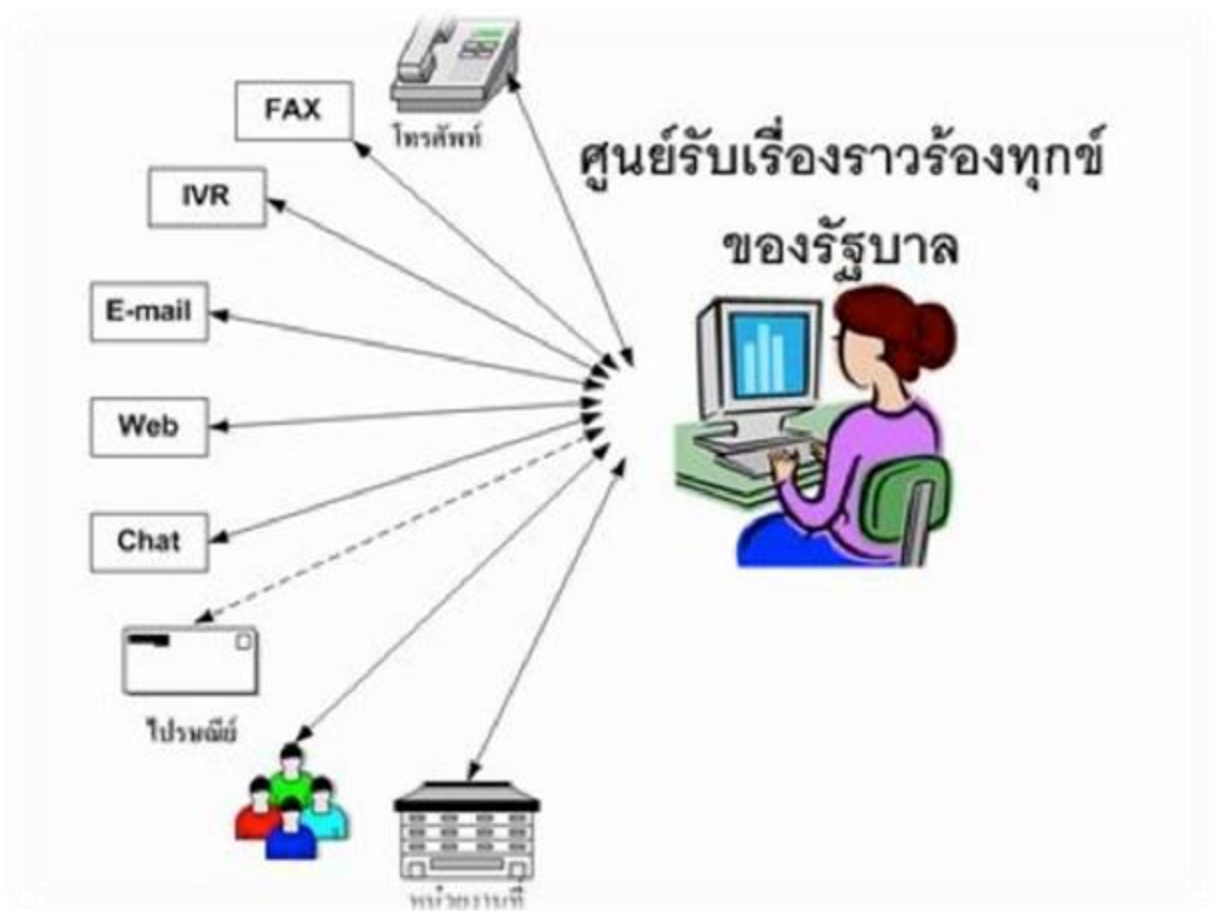




คู่มือการปฏิบัติงานรับเรื่องราวร้องทุกข์



โรงเรียนบ้านกุ่มแปะ อำเภอชะอวด จังหวัดนครศรีธรรมราช
สำนักงานเขตพื้นที่การศึกษาประถมศึกษานครศรีธรรมราช เขต ๓

คำนำ

คู่มือการปฏิบัติงานรับเรื่องร้องทุกข์ของโรงเรียนบ้านกุมแปฉบับนี้ จัดทำขึ้นเพื่อเป็นแนวทางการดำเนินการจัดการข้อร้องเรียนของศูนย์รับเรื่องร้องทุกข์โรงเรียน โรงเรียนบ้านกุมแป ทั้งนี้ การจัดการข้อร้องเรียนจนได้ข้อยุติ ให้มีความรวดเร็วและมีประสิทธิภาพ เพื่อตอบสนองความต้องการและความคาดหวังของผู้รับบริการ จำเป็นจะต้องมีขั้นตอน/กระบวนการ และแนวทางในการปฏิบัติงานที่ชัดเจนและเป็นมาตรฐานเดียวกัน

โรงเรียนบ้านกุมแป

สารบัญ

เรื่อง	หน้า
คำนำ	
สารบัญ	
๑. หลักการและเหตุผล	๑
๒. การจัดตั้งศูนย์รับเรื่องราวร้องทุกข์โรงเรียนบ้านกุ่มแม่	๑
๓. สถานที่ตั้ง	๑
๔. หน้าที่ความรับผิดชอบ	๑
๕. วัตถุประสงค์	๑
๖. คำจำกัดความ	๑
๗. ระยะเวลาเปิดให้บริการ	๒
๘. แผนผังกระบวนการจัดการเรื่องร้องเรียน / ร้องทุกข์	๓
๙. ขั้นตอนการปฏิบัติงาน	๔
๑๐. การรับและตรวจสอบข้อร้องเรียนจากช่องทางต่าง ๆ	๕
๑๐. การบันทึกข้อร้องเรียน	๕
๑๑. การประสานหน่วยงานเพื่อแก้ไขข้อร้องเรียนและการแจ้งกลับผู้ร้องเรียน	๕
๑๓. ติดตามการแก้ไขข้อร้องเรียน	๖
๑๔. การรายงานผลการจัดการข้อร้องเรียนของหน่วยงาน	๖
๑๕. มาตรฐานงาน	๖
๑๖. แบบฟอร์ม	๖
๑๗. จัดทำโดย	๖
ภาคผนวก	๗
แบบฟอร์มใบรับแจ้งเหตุเรื่องราวร้องเรียน / ร้องทุกข์	๘

คู่มือการปฏิบัติงานรับเรื่องราวร้องทุกข์ ศูนย์รับเรื่องราวร้องทุกข์โรงเรียนบ้านกุ่มแป

๑. หลักการและเหตุผล

พระราชกฤษฎีกาว่าด้วยหลักเกณฑ์และวิธีการบริหารกิจการบ้านเมืองที่ดี พ.ศ. ๒๕๔๖ ได้กำหนดแนวทางปฏิบัติราชการ มุ่งให้เกิดประโยชน์สุขแก่ประชาชน โดยยึดประชาชนเป็นศูนย์กลาง เพื่อตอบสนองความต้องการของประชาชนให้เกิดความผาสุกและความเป็นอยู่ที่ดีของประชาชน เกิดผลสัมฤทธิ์ต่องานบริการที่มีประสิทธิภาพและเกิดความคุ้มค่าในการให้บริการ ไม่มีขั้นตอนปฏิบัติงานเกินความจำเป็น มีการปรับปรุงภารกิจให้ทันต่อสถานการณ์ ประชาชนได้รับการอำนวยความสะดวกและได้รับการตอบสนองความต้องการ และมีการประเมินผลการให้บริการอย่างสม่ำเสมอ

๒. การจัดตั้งศูนย์รับเรื่องราวร้องทุกข์โรงเรียนบ้านกุ่มแป

เพื่อให้การบริหารระบบราชการเป็นไปด้วยความถูกต้อง บริสุทธิ์ ยุติธรรม ควบคู่กับการพัฒนาบำบัดทุกข์ บำรุงสุข ตลอดจนดำเนินการแก้ไขปัญหาความเดือดร้อนของประชาชน ได้อย่างมีประสิทธิภาพ ด้วยความรวดเร็ว ประสพผลสำเร็จอย่างเป็นรูปธรรม อีกทั้งเพื่อเป็นศูนย์รับแจ้งเบาะแสการทุจริต หรือไม่ได้รับความเป็นธรรมจากการปฏิบัติงานของเจ้าหน้าที่ โรงเรียนบ้านกุ่มแป จึงได้จัดตั้งศูนย์รับเรื่องราวร้องทุกข์ ขึ้น ซึ่งในกรณีการร้องเรียนที่เกี่ยวกับบุคคล จะมีการเก็บรักษาเรื่องราวไว้เป็นความลับและปกปิดชื่อผู้ร้องเรียน เพื่อมิให้ผู้ร้องเรียนได้รับผลกระทบและได้รับความเดือดร้อนจากการร้องเรียน

๓. สถานที่ตั้ง

ตั้งอยู่ ณ โรงเรียนบ้านกุ่มแป บ้านเลขที่ ๒๒๓ หมู่ ๒ ตำบลทานโพธิ์ อำเภอลำลูกกา จังหวัดพิจิตร

๔. หน้าที่ความรับผิดชอบ

เป็นศูนย์กลางในการรับเรื่องราวร้องทุกข์ และให้บริการข้อมูลข่าวสาร ให้คำปรึกษา รับเรื่องปัญหาความต้องการและข้อเสนอแนะของผู้ปกครองนักเรียนและประชาชน

๕. วัตถุประสงค์

๑. เพื่อให้การดำเนินงานจัดการข้อร้องเรียน / ร้องทุกข์ ของศูนย์รับเรื่องราวร้องทุกข์โรงเรียนบ้านกุ่มแป มีขั้นตอน / กระบวนการ และแนวทางในการปฏิบัติงานเป็นมาตรฐานเดียวกัน

๒. เพื่อให้มั่นใจว่าได้มีการปฏิบัติตามข้อกำหนด ระเบียบ หลักเกณฑ์เกี่ยวกับการจัดการข้อร้องเรียน/ร้องทุกข์ ที่กำหนดไว้อย่างสม่ำเสมอและมีประสิทธิภาพ

๖. คำจำกัดความ

“ผู้รับบริการ” หมายถึง ผู้ที่มารับบริการจากส่วนราชการและประชาชนทั่วไป

“ผู้มีส่วนได้เสีย” หมายถึง ผู้ที่ได้รับผลกระทบ ทั้งทางบวกและทางลบ ทั้งทางตรงและทางอ้อม จากการดำเนินการของส่วนราชการ เช่น ผู้ปกครองนักเรียนและประชาชนในโรงเรียนบ้านกุ่มแป

“การจัดการข้อร้องเรียน” มีความหมายครอบคลุมถึงการจัดการในเรื่องข้อร้องเรียน/ร้องทุกข์/ข้อเสนอแนะ/ข้อคิดเห็น/คำชมเชย/การสอบถามหรือการร้องขอข้อมูล

“ผู้ร้องเรียน/ร้องทุกข์” หมายถึง ประชาชนทั่วไป/ผู้มีส่วนได้เสียที่มาติดต่อราชการผ่านช่องทางต่าง ๆ โดยมีวัตถุประสงค์ครอบคลุมการร้องเรียน/ร้องทุกข์/การให้ข้อเสนอแนะ/การให้ข้อคิดเห็น/การชมเชย/การร้องขอข้อมูล

“ช่องทางการรับข้อร้องเรียน / ร้องทุกข์” หมายถึง ช่องทางต่าง ๆ ที่ใช้ในการรับเรื่องร้องเรียน / ร้องทุกข์ เช่น ติดต่อด้วยตนเอง / ติดต่อทางโทรศัพท์ / เว็บไซต์/ Face Book

ประเภทข้อร้องเรียน

๑. ข้อร้องเรียนการให้บริการ หมายถึง ข้อไม่พึงพอใจด้านการให้บริการวิชาการต้องการให้ผู้ให้บริการปรับปรุงแก้ไขการปฏิบัติงาน ได้แก่ ความไม่สะดวกในการรับบริการ ความล่าช้า ข้อผิดพลาดในการให้บริการ การเลือกปฏิบัติกับผู้รับบริการ การใช้คำพูด การดูแลต้อนรับ การควบคุมอารมณ์ของผู้ปฏิบัติงาน เป็นต้น

๒. ข้อร้องเรียนประเภทอื่น ๆ หมายถึง ข้อที่ไม่พึงใจในด้านการบริการวิชาการต้องการให้ผู้ให้บริการแก้ไขในด้านหลักสูตร การบริหารจัดการไม่โปร่งใส ระบบการปฏิบัติงานของเจ้าหน้าที่ เป็นต้น

ความรุนแรงข้อร้องเรียน

๑. ระดับรุนแรงมาก เป็นข้อร้องเรียนผู้รับบริการไม่พึงพอใจอย่างมาก และเป็นเรื่องที่มีผลกระทบภาพลักษณ์เสื่อมเสียชื่อเสียงองค์กร มีผลกระทบอย่างรุนแรงส่งผลให้ผู้รับบริการตัดสินใจไม่เลือกใช้บริการ

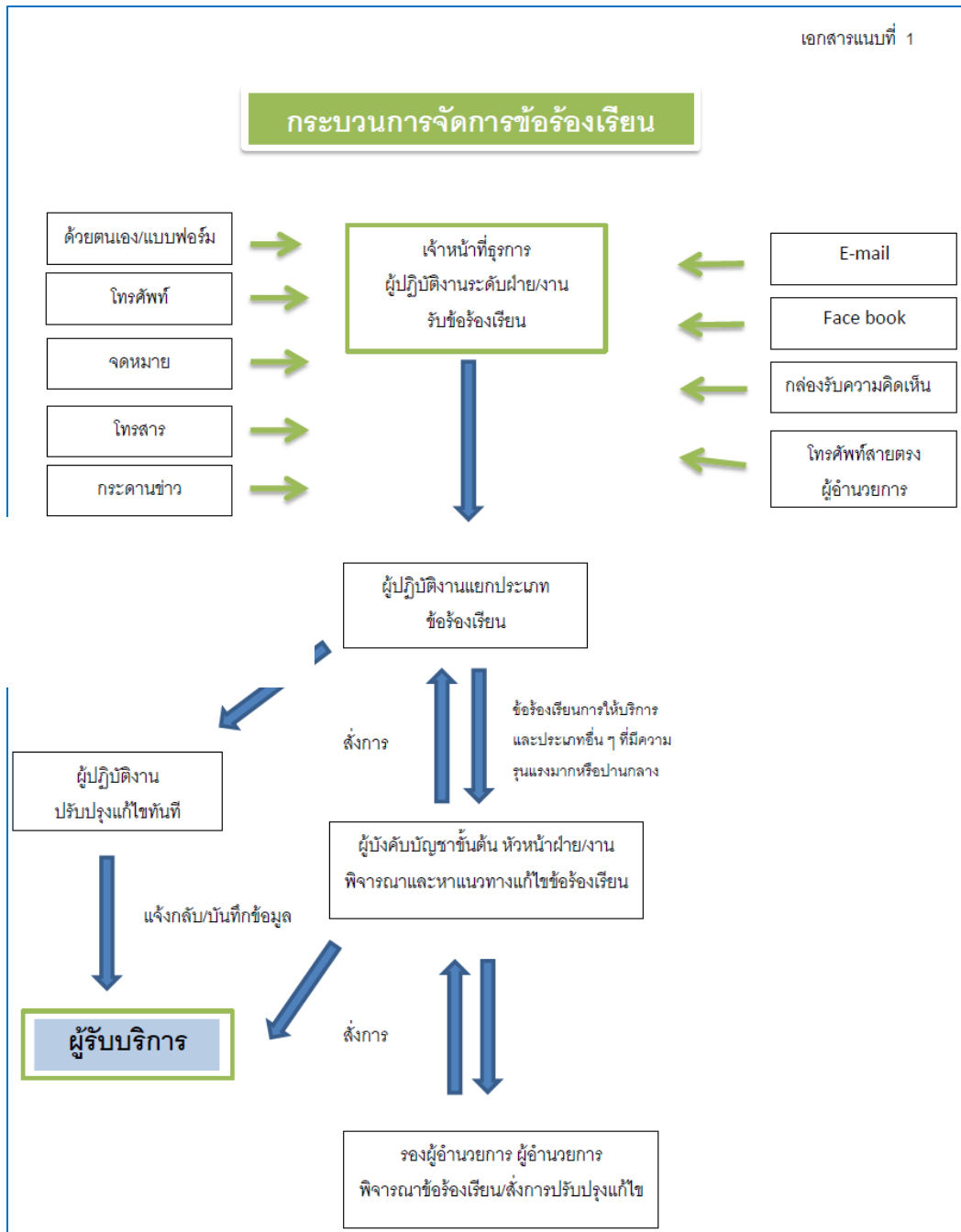
๒. ระดับรุนแรงปานกลาง เป็นข้อร้องเรียนเกี่ยวกับการบริการ ที่สร้างความไม่พึงพอใจสาหรับผู้รับบริการ หากปล่อยทิ้งไว้จะทำให้ผู้รับบริการเลือกใช้บริการจากที่อื่น

๓. ระดับรุนแรงเล็กน้อย เป็นข้อร้องเรียนอาจจะเกิดจากการได้รับข้อมูลไม่ครบถ้วนสมบูรณ์ การมีอคติต่อเจ้าหน้าที่ ซึ่งเป็นปัจจัยส่วนบุคคลของผู้รับบริการ

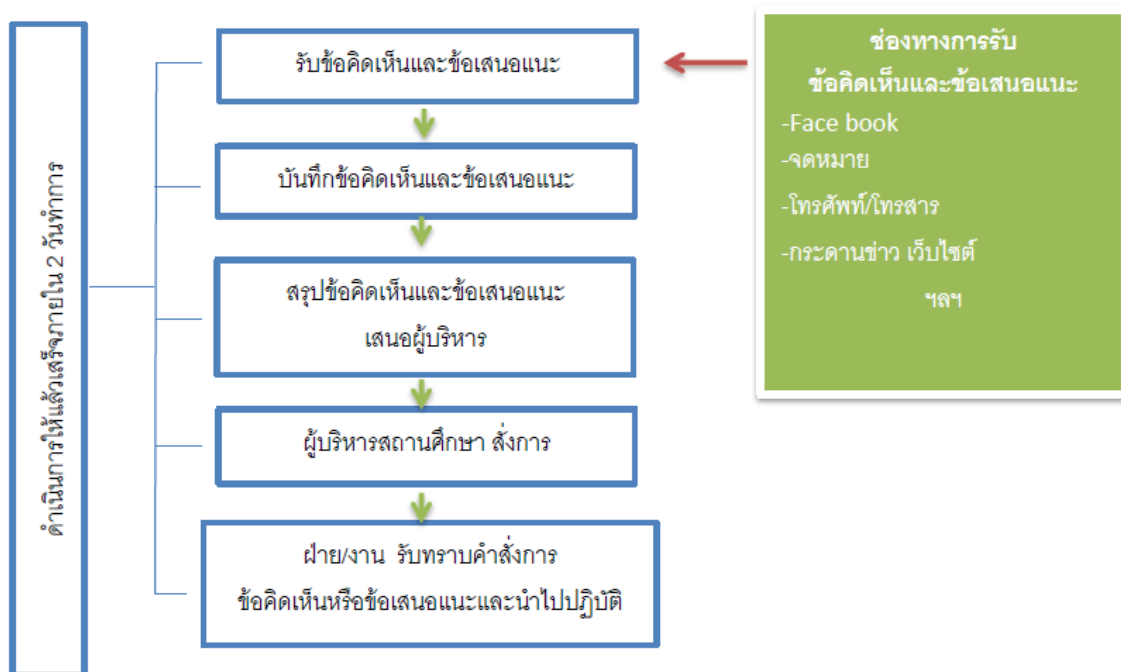
๗. ระยะเวลาเปิดให้บริการ

เปิดให้บริการวันจันทร์ ถึง วันศุกร์ (ยกเว้นวันหยุดที่ทางราชการกำหนด) ตั้งแต่เวลา ๐๘.๓๐ - ๑๖.๓๐ น.

๘. แผนผังกระบวนการจัดการเรื่องร้องเรียน /ร้องทุกข์



ขั้นตอนการรับข้อคิดเห็นและข้อเสนอแนะ



๙. ขั้นตอนการปฏิบัติงาน

การแต่งตั้งผู้รับผิดชอบจัดการข้อร้องเรียน / ร้องทุกข์ ของหน่วยงาน

๘.๑ จัดตั้งศูนย์ / จุดรับข้อร้องเรียน / ร้องทุกข์ ของประชาชน

๘.๒ จัดทำคำสั่งแต่งตั้งเจ้าหน้าที่ประจำศูนย์

๘.๓ แจกผู้รับผิดชอบตามคำสั่งโรงเรียนบ้านกุ่มแป เพื่อความสะดวกในการประสานงาน

๑๐. การรับและตรวจสอบข้อร้องเรียน / ร้องทุกข์ จากช่องทางต่าง ๆ

ดำเนินการรับและติดตามตรวจสอบข้อร้องเรียน / ร้องทุกข์ ที่เข้ามาถึงหน่วยงานจากช่องทางต่าง ๆ โดยมีข้อปฏิบัติตามที่กำหนด ดังนี้

ช่องทาง	ความถี่ในการตรวจสอบ ช่องทาง	ระยะเวลาดำเนินการรับข้อร้องเรียน/ร้อง ทุกข์ เพื่อประสานหาทางแก้ไขปัญหา	หมายเหตุ
ร้องเรียนด้วยตนเอง ณ ศูนย์รับเรื่องราวร้องทุกข์	วันเวลาราชการ	ภายใน ๑ วันทำการ	
ร้องเรียนผ่านเว็บไซต์ http://www.hanpho.ac.th	ทุกวัน	ภายใน ๑ วันทำการ	
ร้องเรียนทาง Face Book โรงเรียนบ้านกุ่มแป	ทุกวัน	ภายใน ๑ วันทำการ	
ร้องเรียนทางจดหมาย จ่าหน้า ซองถึง โรงเรียนบ้านกุ่มแป บ้านเลขที่ ๒๒๓ หมู่ ๒ ตำบล ห่านโพธิ์ อำเภอลำดวน จังหวัดพัทลุง	ทุกวัน	ภายใน ๑ วันทำการ	
กล่องรับความคิดเห็น	ทุกวัน	ภายใน ๑ วันทำการ	
โทรศัพท์สายตรงผู้อำนวยการ โรงเรียน หมายเลข ๐๙๐๙๒๙๑๐๙๓	ทุกวัน	ภายใน ๑ วันทำการ	

๑๑. การบันทึกข้อร้องเรียน

๑๑.๑ กรอกแบบฟอร์มบันทึกข้อร้องเรียน / ร้องทุกข์ โดยมีรายละเอียด ชื่อ-สกุล ที่อยู่ หมายเลขโทรศัพท์
ติดต่อ เรื่องร้องเรียน/ร้องทุกข์ และสถานที่เกิดเหตุ

๑๑.๒ ทุกช่องทางที่มีการร้องเรียน เจ้าหน้าที่ต้องบันทึกข้อร้องเรียน / ร้องทุกข์ ลงสมุดบันทึกข้อร้องเรียน
/ ร้องทุกข์

๑๒. การประสานหน่วยงานเพื่อแก้ปัญหาข้อร้องเรียน / ร้องทุกข์ และการแจ้งผู้ร้องเรียน / ร้องทุกข์ทราบ

๑๒.๑ กรณีเป็นการขอข้อมูลข่าวสาร ประสานหน่วยงานผู้ครอบครองเอกสาร เจ้าหน้าที่ที่เกี่ยวข้อง เพื่อให้
ข้อมูลแก่ผู้ร้องขอได้ทันที

๑๒.๒ ข้อร้องเรียน / ร้องทุกข์ ที่เป็นการร้องเรียนเกี่ยวกับคุณภาพการให้บริการของหน่วยงาน เช่น การขอ
หลักฐานทางการศึกษา การเก็บเงินระดมทรัพยากรนักเรียน เป็นต้น จัดทำบันทึกข้อความเสนอไปยังผู้บริหารเพื่อสั่ง
การหน่วยงานที่เกี่ยวข้อง โดยเบื้องต้นอาจโทรศัพท์แจ้งไปยังหน่วยงานที่เกี่ยวข้อง

๑๒.๓ ข้อร้องเรียน / ร้องทุกข์ ที่ไม่อยู่ในความรับผิดชอบของโรงเรียนบ้านกุ่มแป ให้ดำเนินการประสาน
หน่วยงานภายนอกที่เกี่ยวข้อง เพื่อให้เกิดความรวดเร็วและถูกต้อง ในการแก้ไขปัญหาต่อไป

๑๒.๔ ข้อร้องเรียนที่ส่งผลกระทบต่อหน่วยงาน เช่น กรณี ผู้ร้องเรียนทำหนังสือร้องเรียนความไม่โปร่งใสใน
การจัดซื้อจัดจ้าง ให้เจ้าหน้าที่จัดทำบันทึกข้อความเพื่อเสนอผู้บริหารพิจารณาสั่งการไปยังหน่วยงานที่รับผิดชอบ
เพื่อดำเนินการตรวจสอบและแจ้งผู้ร้องเรียนทราบ ต่อไป

๑๓. การติดตามแก้ไขปัญหาข้อร้องเรียน

ให้หน่วยงานที่เกี่ยวข้องรายงานผลการดำเนินการให้ทราบภายใน ๕ วันทำการ เพื่อเจ้าหน้าที่ศูนย์ฯ จะได้แจ้งให้ผู้ร้องเรียนทราบ ต่อไป

๑๔. การรายงานผลการดำเนินการให้ผู้บริหารทราบ

๑๔.๑ ให้รวบรวมและรายงานสรุปการจัดการข้อร้องเรียน/ร้องทุกข์ ให้ผู้บริหารทราบทุกเดือน

๑๔.๒ ให้รวบรวมรายงานสรุปข้อร้องเรียนหลังจากสิ้นปีงบประมาณ เพื่อนำมาวิเคราะห์การจัดการข้อร้องเรียน / ร้องทุกข์ ในภาพรวมของหน่วยงาน เพื่อใช้เป็นแนวทางในการแก้ไข ปรับปรุง พัฒนา องค์กร ต่อไป

๑๕. มาตรฐานงาน

การดำเนินการแก้ไขข้อร้องเรียน / ร้องทุกข์ ให้แล้วเสร็จภายในระยะเวลาที่กำหนด กรณีได้รับเรื่องร้องเรียน / ร้องทุกข์ ให้ศูนย์รับเรื่องราวร้องทุกข์โรงเรียนบ้านกุ่มแปะ ดำเนินการตรวจสอบและพิจารณาส่งเรื่องให้หน่วยงานที่เกี่ยวข้อง ดำเนินการแก้ไขปัญหาข้อร้องเรียน / ร้องทุกข์ให้แล้วเสร็จภายใน ๑๕ วัน ทำการ

๑๖. แบบฟอร์ม

แบบฟอร์มใบรับแจ้งเหตุเรื่องราวร้องเรียน / ร้องทุกข์

๑๗. จัดทำโดย

ศูนย์รับเรื่องราวร้องทุกข์โรงเรียนบ้านกุ่มแปะ

ภาคผนวก



แบบฟอร์มหนังสือร้องทุกข์ / ร้องเรียน

เขียนที่.....
วันที่.....เดือน.....พ.ศ.

เรียน ผู้อำนวยการโรงเรียนบ้านกุมแป

ข้าพเจ้า (นาย/นาง/นางสาว).....อายุ.....ปี
อยู่บ้านเลขที่.....หมู่ที่..... ตำบล.....อำเภอ.....จังหวัด.....
ขอร้องทุกข์ / ร้องเรียน แก่ท่าน เนื่องจาก.....
.....
.....
.....

เพื่อให้ดำเนินการช่วยเหลือและแก้ไขปัญหา ดังนี้
.....
.....
.....
.....
.....

ขอแสดงความนับถือ

(ลงชื่อ).....ผู้ร้องทุกข์ / ร้องเรียน
(.....)

หมายเลขโทรศัพท์.....